

API HOLDBARHED HOS KVIER OG KØER SKAL I FOKUS

STØTTET AF

Kvægafgiftsfonden

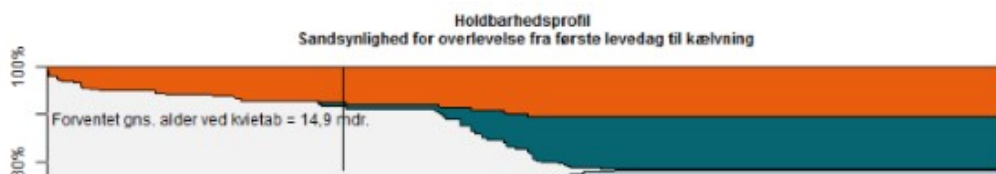
Der ligger et stort økonomisk potentiale i at øge holdbarheden i besætningen. Nye udskrifter i DMS kan give overblik over køernes og kvienes holdbarhedsprofil, og hvor det er muligt at skabe forbedringer.

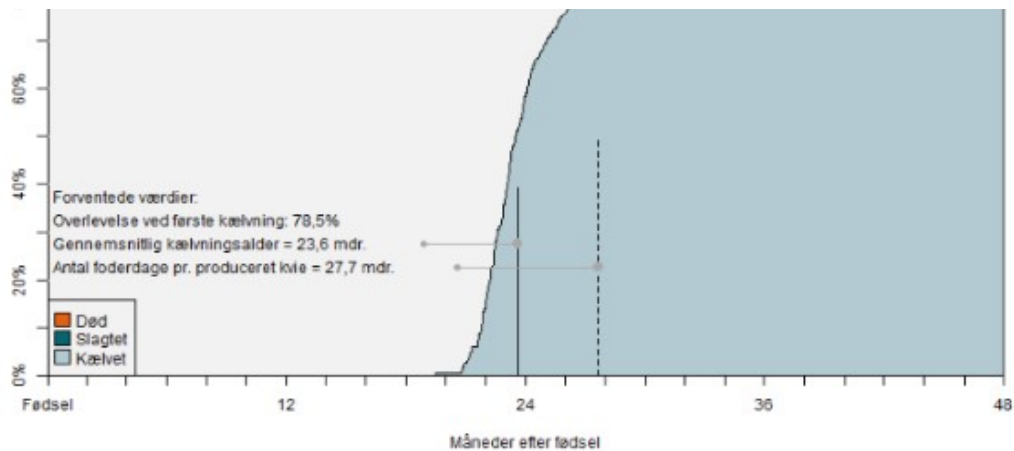
En ny udskrift i DMS Dyrregistrering hedder 'Kvier – produktion'. Den ligger under Analyseudskrifter. Udskriften giver et godt billede af, i hvilken alder, besætningen eventuelt mister kvier – altså kvienes holdbarhedsprofil.

Tidligere opgørelser viser, at cirka 20 procent af en kvieårgang slagtes eller dør, inden de når at kælve. De færreste ved hvor mange kvier, de faktisk mister på deres bedrift. Der er stor variation mellem besætninger i andelen af "tabte" kvier, og det betyder, at der er potentiale i de fleste besætninger for at forbedre sine resultater.

Holdbarhedsprofilen for kvier

Via et udviklingsprojekt har SEGES beskrevet en holdbarhedsprofil for kvier på driftsenhedsniveau (figur 1). Figuren er en sandsynlighedsgraf baseret på de seneste 12 mdr. data fra bedriften. Ud fra de døde kvier, slagtede kvier, kvier som har kælvet og de kvier, som har været i bedriften de seneste 12 måneder, er der beregnet en række nye nøgletal.





Figur 1 Eksempel på holdbarhedsprofil fra en dansk holsteinbesætning. Grafen viser både information om kælvningernes tidspunkt, hvornår død og slagtning af kvier sker, samt hvad sandsynligheden for overlevelsen er fra første levedag til kælvning. Dertil antallet af foderdage pr. produceret kvie.

FÅ OVERBLIK MED HOLDBARHEDSPROFILEN

Kviernes holdbarhedsprofil (figur 1) kan f.eks. være med til at understrege, hvornår eventuelle problemer med dødelighed opstår. I besætningseksemplet i figur 1 ses, at dødeligheden fordeler sig over hele opdrætsperioden. Derved kan man ikke nøjes med at se på den første opstartsperiode, men må overveje hvor der er udfordringer i hele opdrætsperioden såsom mangelfuld fodring, lungebetændelse, pressede opstaldningsforhold m.m.

Holdbarhedsprofilen kan også vise, om der slagtes mange kvier ud i en sen alder, f.eks. på grund af for ringe tilvækst og dårlig succes i reproduktionen.

Det er vigtigt at vide, om der sælges dyr til levebrug, når man skal have overblik over holdbarhedsprofilen. Hvor 'død/aflivet' og 'slagtet' repræsenterer en eller anden form for tab, når dyret jo som udgangspunkt var tiltænkt at indgå i mælkeproduktionen, vil 'salg til levebrug' og 'afgang til køer' (når de kælver) jo repræsenterer en gevinst. Derfor vises en opsummering af den samlede omsætning af kvierne i driftsenheden også i udskriften.

SAMMENLIGNING MED ANDRE

Sammen med holdbarhedsprofilen er der flere nøgletal, som er med til at beskrive succesen i forskellige perioder af kviernes opdrætsperiode. Selvom nøgletallet 'Alder ved 1. kælvning' er lavt kan et nyt nøgletal 'Foderdage pr. kælvkvie, mdr.' vise, at der skal lægges mange "foderdage" til for de kvier, som er mistet undervejs som vist i figur 2. 'Foderdage pr. kælvkvie' er et udtryk for, hvor mange foderdage der er brugt på både de kvier, der når frem til kælvning, samt på de kvier der er døde eller slagtede, inden de når kælvning. Her findes der benchmark, som er med til at vise, om der er et potentiale.

Alder ved 1. kælvning

Kvier (antal)	Gns.		Spredningen på driftsenhedsgns.		
	Mål	Opnået ^a	Egen driftsenhed	Bedste 25 %	Ringeste 25 %
Alder i mdr. (189)		23,6 *	1,6	1,4	2,2

* Opnået værdi kan afvige lidt fra Nøgletalstjek, fordi periode- og dyreafgrensning ikke er identisk

Foderdage pr. kælvkvie

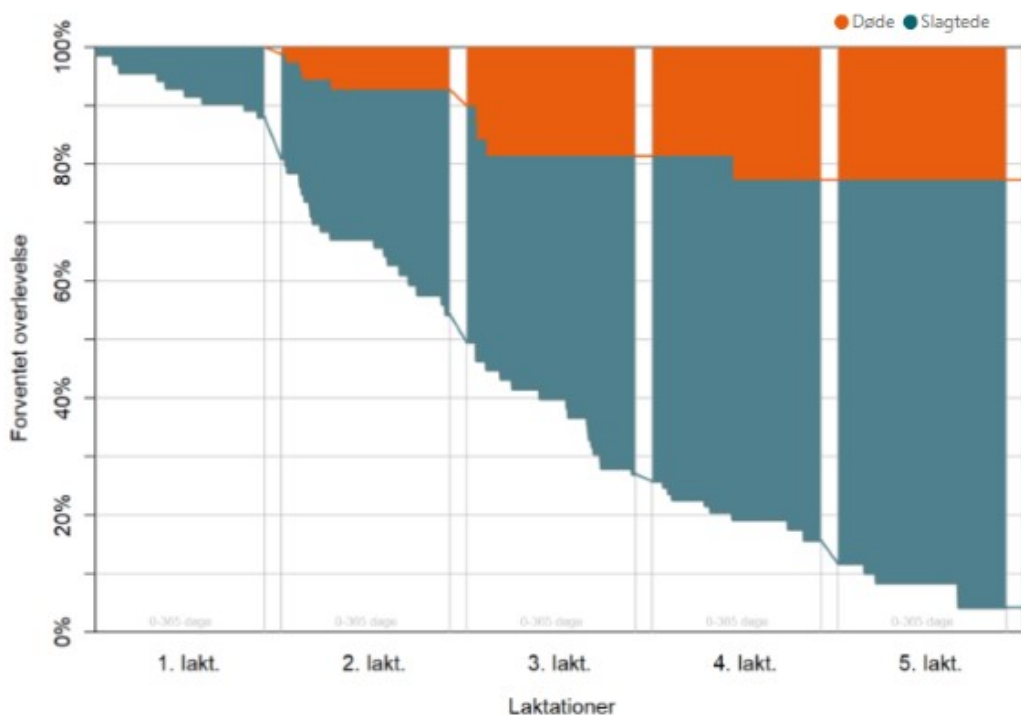
Kvier	Egen driftsenhed		Foderdage, mdr. døde og slagtede kvier		
	Mål	Opnået ^{a+b}	Egen driftsenhed ^b	Bedste 25 %	Ringeste 25 %
Foderdage pr. kælvkvie, mdr.		27,7	4,1	1,3	3,6

Figur 2 Opnåede niveauer for alder ved 1. kælvning og foderdage pr. kælvkvie, med tilhørende benchmarking med den relevante sammenligningsgruppe.

FORTSÆT HOS KØERNE

Kviekalve, der kommer godt igennem deres opdrætsperiode og når frem til kælvning med den rette størrelse og et godt sundhedsniveau, har større sandsynlighed for, også som køer, at bidrage til en høj holdbarhed. I udskriften 'Holdbarhed' vises holdbarheden hos køerne (figur 3). Kan tidlig udsætning undgås først i laktationen? Hvordan sker afgang, er det som død eller slagtet? Er nogle af de spørgsmål figuren kan hjælpe med at svare på.

Holdbarhed af køer (seneste 12 mdr.)



Figur 3: Kommende figur i DMS som vil vise hvornår udskiftningen af køerne sker. Bliver

køerne slagtet eller dør de ud af produktionen og hvor længe holder de.

HØJ HOLDBARHED GIVER LAVERE FREMSTILLINGSPRIS

Holdbarhedsprofilen kan være med til at øge bevidstheden blandt ejer og medarbejdere og motivere til handling i relation til køernes velfærd, sundhed og reproduktion. Det kan være en hjælp til at mindske omkostninger og øge produktiviteten i malkekvægsbesætninger samt reducere andelen af ufrivillige udsætninger. En analyse af 967 konventionelle bedrifter, hvor køernes holdbarhed er sammenkørt med fremstillingsprisen på baggrund af 2018 regnskaber, viser, at gruppen med den 10 % længste holdbarhed har en fremstillingspris der er 17-18 øre lavere (2,41 kr./kg EKM) end gruppen med den 10 % korteste holdbarhed (2,58 kr./kg EKM). Som mælkeproducent kan der derfor være et økonomisk incitament for at arbejde frem mod øget holdbarhed.